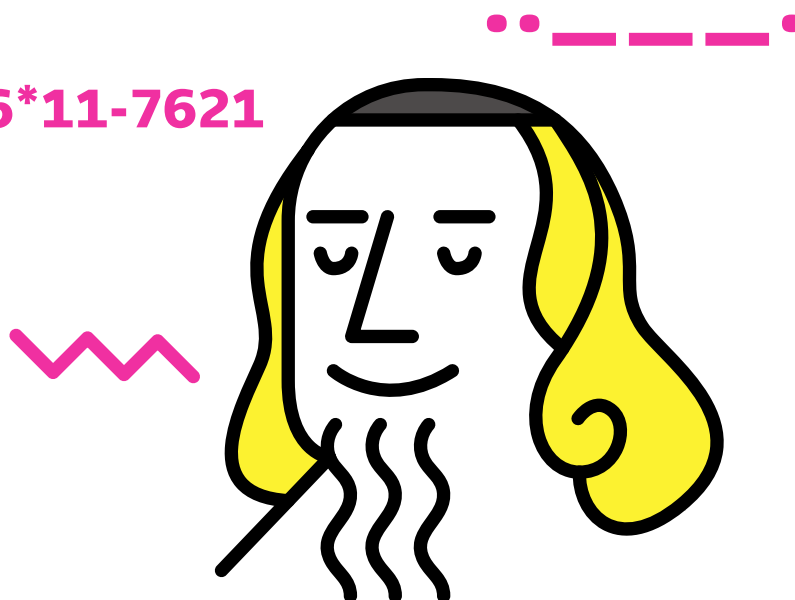


MORSEOVKA, ŠIFRY, DOROZUMÍVÁNÍ

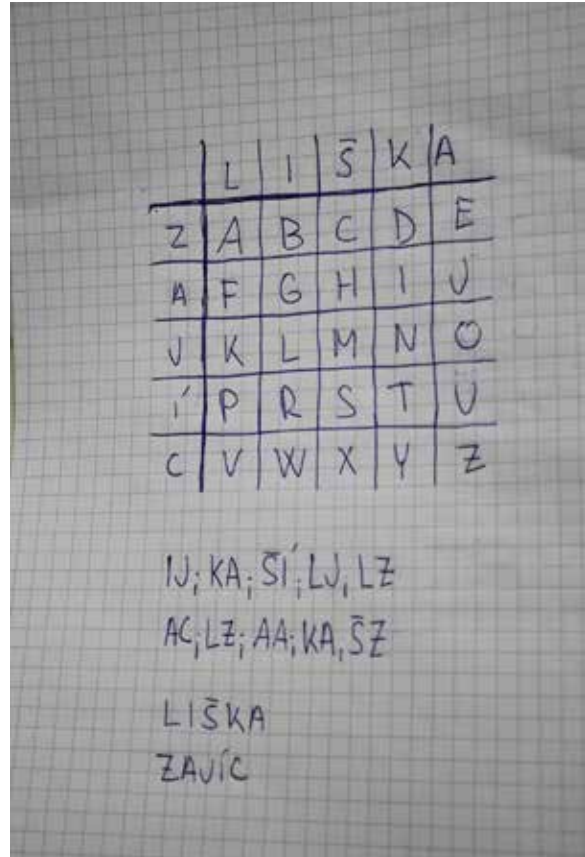
876*11-7621



Liška – zajíc

LIŠKA – ZAJÍC je šifra, ke které je zapotřebí si sestavit tabulku s abecedou bez písmen „Ch“ a „Q“, aby tabulka byla 5x5, čili 25 písmen. Poté napíšeme na okraj tabulky šifrovací slova, v našem případě slova „LIŠKA“ a „ZAJÍC“. Ovšem jako šifrovací slova jde při šifrování vybrat jakákoli dvě pětipísmenná slova, např. „JEDEM – BUSEM“, nebo „ZLATÁ – PRAHA“.

Šifra se zapisuje pomocí již řečené tabulky, kde určené písmeno zakódujeme pomocí pozice v tabulce, např. „T“ = „KI“, anebo „X“ = „ŠC“. Šifru dešifrujeme podobně, jako šifrujeme. Spojení: „IJ; KA; ŠÍ; LJ; LZ“ znamená každé jedno písmeno. Jaké, to zjistíme pomocí tabulky a vyjde nám slovo „LIŠKA“. Spojení: „AC; LZ; AA; KA; ŠZ“ nám pak vydá slovo „ZAJÍC“ a dohromady nám vyjde slovní spojení „LIŠKA ZAJÍC“



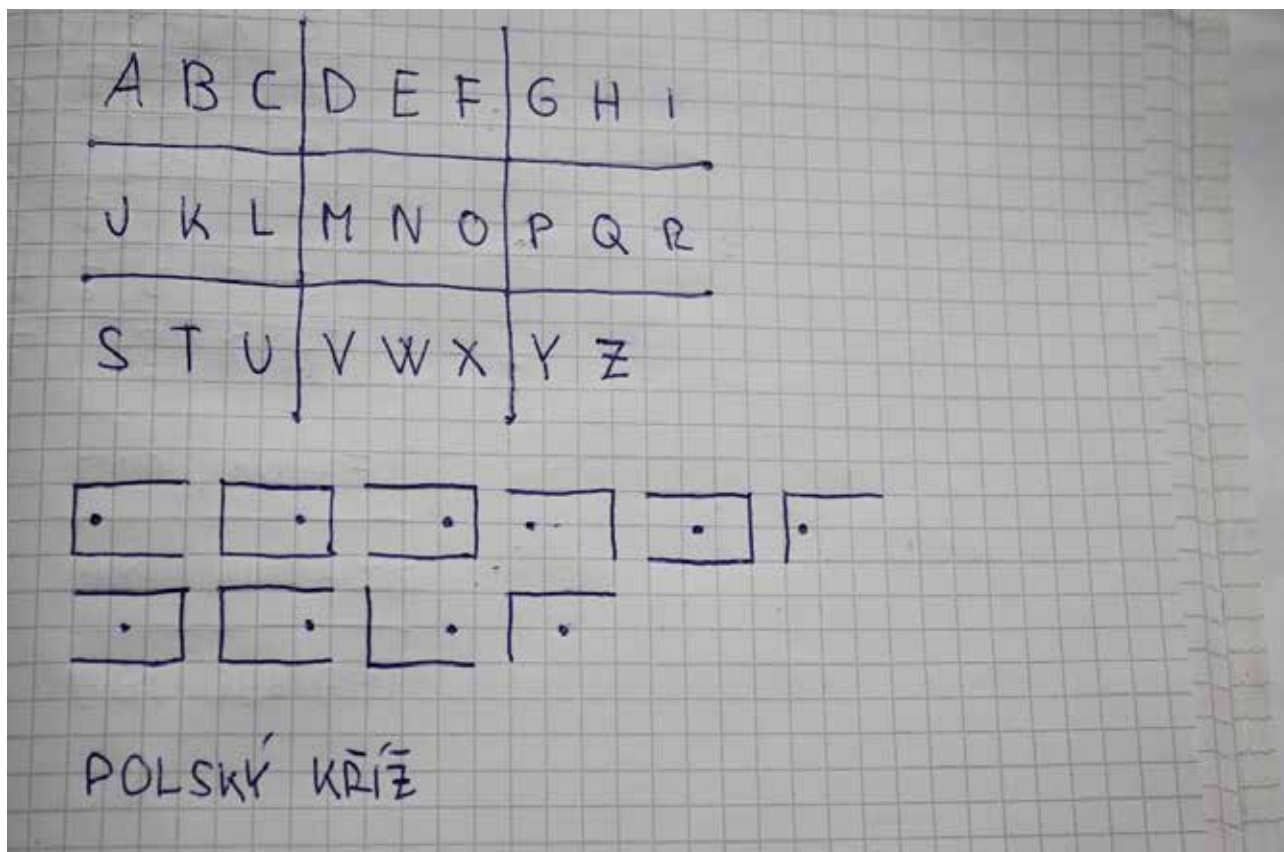
	L	I	Š	K	A
Z	A	B	C	D	E
A	F	G	H	I	J
J	K	L	M	N	O
I	P	R	S	T	U
C	V	W	X	Y	Z

IJ; KA; ŠÍ; LJ; LZ
AC; LZ; AA; KA; ŠZ

LIŠKA
ZAJÍC

Polský kříž

POLSKÝ KŘÍŽ je šifra, která se řeší za pomoci tabulky. Vytvoříme jí o velikosti 3x3 a do každého políčka napíšeme vždy tři písmena. Do posledního políčka vlevo dole napíšeme pouze dvě písmena abecedy, a vynecháme písmeno „Ch“, čili v tabulce bude 26 písmen. Šifru šifrujeme vždy pomocí tabulky a zapisujeme nakreslením části tabulky a tečkou, kterou označíme pozici písmena v tabulce, respektive v dané části tabulky, kterou jsme zakreslili. Např. když chceme zapsat písmeno „Q“ tak si nakreslíme část tabulky, která se nachází v prostředním řádku v posledním sloupci a do zakreslené části tabulky zakreslíme tečku uprostřed, protože nám vyjde, že v tabulce se přesně tam nachází písmeno „Q“. Dešifrujeme stejným způsobem, jako šifru šifrujeme a jedno slovo se většinou rovná jednomu řádku, popřípadě si člověk, který šifru šifroval, může slova rozdělit středníkem či jiným symbolem.



Morzeovka

Morseově abecedě se často přezdívá „matka šifer“. Vnikla jako nejlepší způsob jak předávat rychle zprávy v momentě, kdy nemůžete psát nebo vyslovit písmena. Dá se tak třeba vyklepávat nohou, vyrývat do hlíny nebo pískat na píšťalku.

Jedná se o zvláštní abecedu, kde každé písmeno má svůj vlastní morseovkový název složený z teček a čárek. Jaké písmeno má jaký kód si člověk prostě musí pamatovat.

Naštěstí ale máme také pomocná slova, která zní podobně jako písmeno, které

označují. Například písmeno „A“, v morseovce „.-“, (tečka-čárka), má pomocné slovo „a-kát“, písmeno „P“, v morseovce „--.“ (tečka-čárka-čárka-tečka) má slovo „papírníci“ a tak podobně. V psané verzi se písmena oddělují symbolem „/“ (lomeno) a slova jeho zdvojením „//“.

