

## PRACOVNÍ LIST – DŘEVO



1. Co je na obrázku? Popiš názvy částí kmene.



2. Co všechno se dá určit podle letokruhů a co je to letokruh?

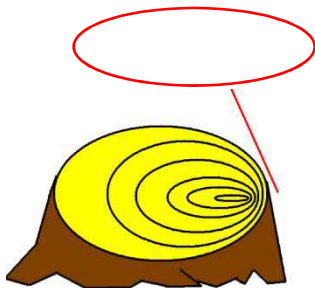
.....

.....

3. Jak starý je tento strom? Víš, podle čeho se ještě dá určit stáří stromu?



4. Poznáš podle pařezu, kde je sever? Napiš do bubliny světovou stranu. Na které straně jsou letokruhy širší? Dá se určit sever podle větví stojícího stromu?



### 5. Vylušti ukrytý strom v tajence a řekni, čím je zvláštní.

1.	■	■	□	■	□	□	■	■
2.	□	□	□	■	□	□	□	□
3.	■	■	■	■	□	□	□	□
4.	■	■	□	■	□	□	■	■
5.	■	□	□	■	□	□	■	■
6.	□	□	□	■	■	■	■	■

1. Jehličnan, tradiční vánoční strom.
2. Přírůstek dřeva během jednoho vegetačního období.
3. Řezbářský nástroj.
4. Vnitřní část kmene, u starších stromů vysychá.
5. Listnatý strom s bílou kůrou.
6. Zdřevnatělý stonek stromu.

### 6. Najdi stromy ukryté ve větách.

Bolí Pavla ještě ta zlomená noha?

Ale, kluci neradujte se, tak dobří zase nejste!

Až budu starší, budu bydlet ve vile na pláži.

Mého bráchu Kubu každý učitel hned prokoukne.

Ten kluk na nás mrkal celou dobu jízdy.